

7.4 Рабочее положение в пространстве вертикальное, знаком «I» (включено) - вверх (допускается отклонение от рабочего положения не более 2° в любую сторону).

7.5 Механические воздействующие факторы - по группе М1 ГОСТ 30631.

7.6 Внешнее воздействующее магнитное поле - не более пятикратного значения магнитного поля Земли в любом направлении.

7.7 Жесткость условий эксплуатации АВДТ относительно опасности трекинга в соответствии с ГОСТ 30345.0 – нормальные условия эксплуатации.

7.8 Допускаемое отклонение частоты от номинального значения ± 2%.

7.9 Искажение синусоидальной формы кривой - не более 5% .

8 ТРАНСПОРТИРОВАНИЕ И ХРАНЕНИЕ

8.1 Транспортирование АВДТ в части воздействия механических факторов осуществляется по группе С ГОСТ 23216, климатических факторов по группе 5 (ОЖ4) ГОСТ 15150.

8.2 Хранение выключателей в части воздействия климатических факторов по группе 2 (С) ГОСТ 15150. Хранение АВДТ осуществляется в упаковке изготовителя в помещениях с естественной вентиляцией при температуре окружающего воздуха от минус 25°С до плюс 50°С и относительной влажности 60-70%.

8.3 Допустимые сроки сохраняемости 5 лет.

8.4 Транспортирование упакованных выключателей должно исключить возможность непосредственного воздействия на них атмосферных осадков и агрессивных сред.

9 КОМПЛЕКТ ПОСТАВКИ

- АВДТ;
- Руководство по эксплуатации - 1 шт. в упаковку.

10 ГАРАНТИЙНЫЕ ОБЯЗАТЕЛЬСТВА

10.1 Изготовитель гарантирует соответствие характеристик АВДТ при соблюдении потребителем условий транспортирования, хранения, монтажа и эксплуатации.

10.2 Гарантийный срок устанавливается 5 лет со дня ввода АВДТ в эксплуатацию, но не более 6 лет с момента изготовления.

11 СВЕДЕНИЯ ОБ УТИЛИЗАЦИИ

АВДТ после окончания срока службы подлежит разборке и передаче организациям, которые перерабатывают черные и цветные металлы.

Опасных для здоровья людей и окружающей среды веществ и металлов в конструкции АВДТ нет.

12 СВЕДЕНИЯ О РЕАЛИЗАЦИИ

АВДТ не имеют ограничений по реализации.

13 СВЕДЕНИЯ ОБ ИЗГОТОВИТЕЛЕ

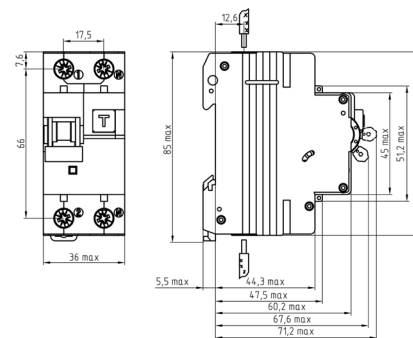
Страна-изготовитель: Китай
 Компания: WENZHOU OFA ELECTRIC CO., LTD
 Адрес: LINGMEN INDUSTRY ZONE, NORTH BAIXIANG TOWN, WENZHOU, ZHEJIANG, CHINA, 325603
 Телефон: (+86) 189-67772677
 Импортёр: Россия
 Компания: ООО «ЭКМ»
 Место нахождения (адрес юридического лица): 305000, Россия, Курская область, город Курск, улица Дзержинского 9А, офис 409
 Телефон: +7(4712)77-13-07
 e-mail: svekm46@yandex.ru
 Сайт: www.ekm46.ru

Приложение А

Структура условного обозначения

АВДТ32	X	X	X	XX	-	X	-	УХЛ4	XXX
1	2	3	4	5	6	7	8		

- 1 - обозначение АВДТ
 2 - число полюсов;
 3 - значение номинального отключающего дифференциального тока:
 1 - 0,01 А; 2 - 0,03 А; 3 - 0,1 А; 4 - 0,3 А;
 4 - тип защитной характеристики: В, С;
 5 - значение номинального тока;
 6 - обозначение типа рабочей характеристики по дифференциальному току: А, АС;
 7 - климатическое исполнение и категория размещения;
 8 - предельная коммутационная способность: 4,5кА, 6кА.



б)

Рисунок В.1
 а) АВДТ32 4,5кА б) АВДТ32 6кА

Приложение Б

Время-токовые характеристики отключения АВДТ

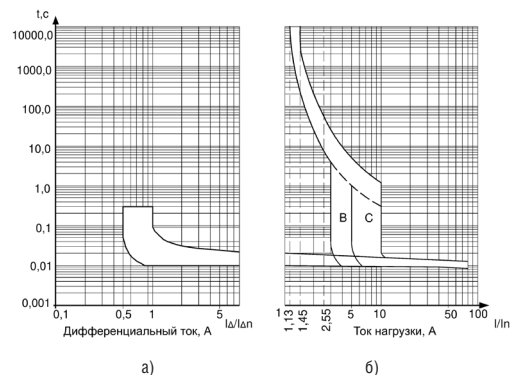
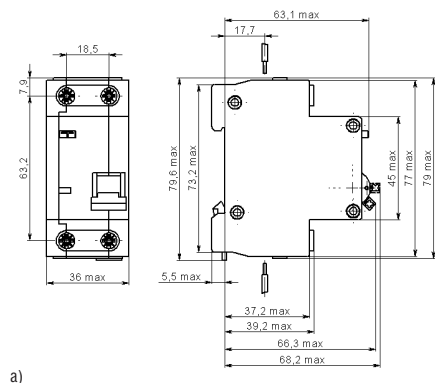


Рисунок Б.1

- а) Характеристика отключения и пределы времени срабатывания по дифференциальному току.
 б) Защитная характеристика в условиях действия сверхтоков при контрольной температуре плюс 30°С, с холодного состояния, при пропускании тока через все защищенные полюса АВДТ.

Приложение В

Габаритные размеры АВДТ



а)

Приложение Г

Принципиальные электрические схемы АВДТ

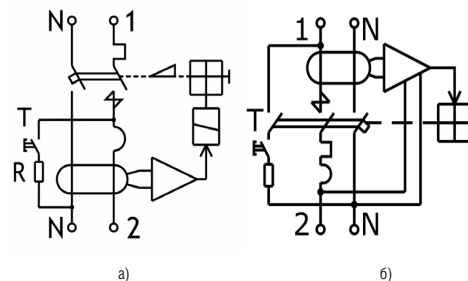


Рисунок Г.1

- а) АВДТ32 4кА б) АВДТ32 6кА
 Т – устройство эксплуатационного контроля (кнопка «ТЕСТ»)
 R – токоограничивающее сопротивление

ВЫКЛЮЧАТЕЛИ АВТОМАТИЧЕСКИЕ, УПРАВЛЯЕМЫЕ ДИФФЕРЕНЦИАЛЬНЫМ ТОКОМ, БЫТОВОГО И АНАЛОГИЧНОГО НАЗНАЧЕНИЯ СО ВСТРОЕННОЙ ЗАЩИТОЙ ОТ СВЕРХТОКА ТИПА

АВДТ32, АВДТ34, АВДТ63



Россия, 305000, г. Курск, ул. Дзержинского, 9А

СВИДЕТЕЛЬСТВО О ПРИЕМКЕ

Выключатель автоматический, управляемый дифференциальным током со встроенной защитой от сверхтока типа АВДТ32 соответствует ГОСТ IEC 61009-1, ТР ТС 004/2011, ТР ТС 020/2011 и признан годным к эксплуатации.

Дата изготовления указана на упаковке.

Технический контроль произведен _____

